

N°1

Novembre 2010

inspection académique
Alpes-Maritimes
jeunesse
éducation
recherche
Région Provence
RÉPUBLIQUE FRANÇAISE

POLEAZUR
PROVENCE
COMMUNAUTÉ
DU PAYS DE GRASSE



GÉNÉR@TION DÉVELOPPEMENT DUR@BLE

La lettre électronique de l'Education au Développement Durable du Pôle Azur Provence

Auribeau/Siagne - Grasse - Mouans-Sartoux - Pégomas - La Roquette/Siagne

De nombreuses initiatives d'Education au Développement Durable (EDD) portées par les écoles, les collèges et les lycées du territoire de la communauté d'agglomération Pôle Azur Provence engagent chaque année les élèves, mais également leurs familles et l'ensemble de la communauté scolaire, dans des actions écocitoyennes.

Depuis la création de la Charte intercommunale pour l'Environnement en 2006, j'ai souhaité soutenir et accompagner les établissements scolaires de notre territoire dans leurs projets concrets relatifs aux domaines de l'Environnement et du Développement Durable.

Pour favoriser les échanges d'initiatives et le partage d'expériences entre les écoles, collèges et lycées de nos 5 communes, je suis heureux de vous proposer ce premier numéro de «Génération Développement Dur@ble» la lettre d'information de l'EDD du Pôle Azur Provence.

Je vous invite à enrichir ce support par vos nombreuses expériences.

Jean-Pierre Leleux
Président du Pôle Azur Provence

UNE LETTRE D'INFORMATION SUR L'EDD, POURQUOI ET POUR QUI ?

A l'heure des nouvelles technologies et de la dématérialisation de l'information, **la lettre électronique GÉNÉR@TION DÉVELOPPEMENT DUR@BLE**, conçue comme une interface collaborative entre enseignants, acteurs associatifs et institutionnels, vous propose :

- de suivre les actualités de l'EDD locales, nationales, internationales
- de découvrir les actions menées dans les établissements scolaires du territoire
- de partager les expériences, projets, témoignages, annonces..

Le rendez-vous est ainsi pris tous les trimestres pour cultiver ces liens et diffuser l'actualité intercommunale de l'EDD. N'hésitez pas à faire vivre cette newsletter en envoyant vos informations dans les 15 premiers jours de chaque trimestre par email : spellegrino@poleazurprovence.com



SOMMAIRE

AGENDA.....	P1
3 DISPOSITIFS.....	P2
ZOOM SUR LES ACTIONS DES ÉTABLISSEMENTS...	P3
LIENS À CONNAÎTRE.....	P3

AGENDA

23 novembre : Conseil d'École « Agenda 21 scolaire » - Ecole Maternelle St-Antoine (Grasse)

25 novembre : Plénière « Agenda 21 scolaire » Ecole Maternelle Les Jasmins (Grasse)

Du 20 au 28 novembre 2010 : Semaine Européenne de la Réduction des Déchets
<http://www.reduisonsnosdechets.fr/serd/presentation-objectifs.html>

Du 16 au 22 mai 2011 : Fête de la nature <http://www.fetedelanature.com>

3 DISPOSITIFS POUR LE PROGRAMME SCOLAIRE D'ÉDUCATION AU DÉVELOPPEMENT DURABLE

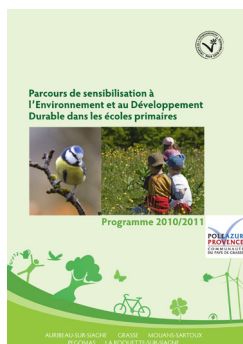
Dans le cadre de la convention annuelle de partenariat avec les Inspections de l'Éducation Nationale de Grasse et Val de Siagne signée le 25 juin 2010, le Pôle Azur Provence a lancé en septembre 2010 son 1er programme annuel d'actions d'Éducation à l'Environnement et au développement durable pour 2010/2011. Il permet de proposer aux équipes pédagogiques des écoles primaires du Pôle Azur Provence des actions en cohérence avec les programmes de l'Éducation Nationale. Les actions à destination des collèges sont élaborées en collaboration avec le rectorat de Nice. Ce programme d'actions se décline en 3 dispositifs différents qui viennent en appui aux enseignements dispensés en classe

PARCOURS

PARCOURS DE SENSIBILISATION À L'ENVIRONNEMENT ET AU DÉVELOPPEMENT DURABLE INTERCOMMUNAL

2010/2011 - 1ÈRE ÉDITION

Programme détaillé du parcours de sensibilisation : <http://www.poleazurprovence.com> (rubrique environnement / EEDD)



Public : écoles élémentaires (Cycles 2 et 3)

Ce programme propose aux enseignants de construire tout au long de l'année scolaire un parcours pédagogique sur l'un des thèmes suivants :

- **Energies** : économies d'énergie et énergies renouvelables (cycles 3)
- **Eau** : protection et gestion de la ressource en eau (cycles 2 et 3)
- **Biodiversité** : découvrir et préserver la faune et la flore locales (cycles 2 et 3)
- **Agriculture périurbaine et cultures locales** (cycles 2 et 3)

Pour chaque thème, les classes participantes bénéficient de 4 demi-journées d'intervention en classe et d'une visite de site.

Classes participantes pour 2010/2011 :

- Thème « **Biodiversité** » : Ecole élémentaire St-Jacques à Grasse (un CM2 et un CE1). Ecole élémentaire du Bayle à Auribeau sur Siagne : un CE1
- Thème « **Energies** » : Ecole élémentaire Jean Rostand à Pégomas : un CM1/CM2
- Thème « **Agriculture** » : Ecole élémentaire St-Exupéry à Grasse : une CLIS
- Thème « **Eau** » : Ecole élémentaire Crabalona à Grasse : un CE2 et un CM2

AGENDA 21

ACCOMPAGNEMENT VERS UN « AGENDA 21 SCOLAIRE »

Téléchargez la plaquette de présentation : <http://www.poleazurprovence.com> (rubrique environnement / EEDD)



Public : écoles primaires (Cycles 1, 2 et 3) des 5 communes du Pôle Azur Provence

La mise en œuvre d'un « Agenda 21 scolaire » permet, par sa dimension participative et volontaire, de **mobiliser et d'impliquer l'ensemble de la communauté éducative** (élèves, enseignants, parents d'élèves, périscolaires, personnel de service...) et des partenaires locaux (commune, communauté d'agglomération, associations...) **pour engager une réflexion et des actions simples et concrètes en faveur du développement durable au sein d'un établissement scolaire.**

A travers un appel à candidature lancé le 12/09/2010, le Pôle Azur Provence a proposé aux écoles primaires souhaitant s'engager dans cette démarche de bénéficier d'un diagnostic de leurs pratiques écologiques réalisé par l'association Evaléco et d'un accompagnement méthodologique renforcé pour l'élaboration du plan d'actions « Agenda 21 scolaire » qui en découlera.

Les écoles volontaires sont :

- **Grasse** : Ecole élémentaire St-Jacques, Ecole Maternelle St-Antoine, Ecole Maternelle Les Jasmins
- **La Roquette sur Siagne** : Ecole élémentaire St-Jean Les Vignasses

Plus d'info :

<http://www.comite21.org/>

PROJETS

APPEL À PROJETS « EDUCATION VERS UN DÉVELOPPEMENT DURABLE » 2010/2011

Plus d'information : <http://www.poleazurprovence.com> (rubrique environnement / EEDD)



Public : Ecoles primaires, collèges et lycées

L'objectif de cet appel à projets est de soutenir la mise en œuvre opérationnelle d'actions concrètes de Développement Durable dans les établissements scolaires du territoire.

Domaines des projets concernés : alimentation, déplacements, déchets, eau et milieux aquatiques, énergie, biodiversité – espaces naturels, pollutions, nuisances, qualité de vie, solidarité locale.

Les établissements lauréats pour l'année scolaire 2010/2011 sont :

- **Collège Les Jasmins – Grasse**
 - o Projet « Cycle de l'eau et énergies propres »
 - o Projet « Le compostage, un recyclage intelligent »
- **Ecole maternelle Les Jasmins – Grasse**
 - o Projet « Une école jardin-s »
- **Ecole élémentaire St-Jacques**
 - o Projet « création d'une œuvre d'art collective avec des matériaux de récupération »

La restitution des projets des établissements se fera lors de la Fête de la Nature en mai 2011.

LE JARDIN ÉCOLOGIQUE DU LYCÉE ALEXIS DE TOCQUEVILLE À GRASSE

(Lauréat de l'appel à projet du Pôle Azur Provence en 2009-2010)



Le club de développement durable du lycée Tocqueville, association de lycéens qui œuvre depuis plus de 3 ans à la réalisation d'actions concrètes au sein du lycée, a souhaité créer un jardin écologique qui n'utilise ni herbicide, ni pesticide, ni engrais et qui n'épuise pas le sol. A travers ce projet, ils veulent retracer l'histoire du terrain et inscrire leur jardin dans l'histoire de la ville du Pays de Grasse et des plantes à parfums. Ainsi, ce jardin comprend uniquement des plantes ayant une origine ou une histoire locale.

A terme, ce jardin pourra fournir les matières premières nécessaires aux travaux

pratiques de Sciences Physiques sur l'hydro-distillation (classe de Seconde), ainsi qu'aux TD de SVT et servir de base à des TPE réalisés par des élèves de Première (épreuve comptant pour le bac). Grâce à un alambic, ils espèrent pouvoir distiller les plantes de leur jardin et un jour créer le parfum du lycée Tocqueville. L'inauguration du jardin aura lieu prochainement. Une belle occasion de découvrir les aménagements et plantations réalisés par les membres du Club.

Pour en savoir plus : <http://www.ac-nice.fr/tocqueville/clubdurable.php>

DÉMARCHE « AGENDA 21 SCOLAIRE » : LANCEMENT DE L'AGENDA 21 SCOLAIRE À L'ÉCOLE ÉLÉMENTAIRE ST-JACQUES À GRASSE



Avec le soutien du Pôle Azur Provence, l'école élémentaire St-Jacques a démarré en juin 2010 sa démarche Agenda 21 scolaire par l'élaboration d'un diagnostic de ses pratiques environnementales et développement durable réalisé avec l'association Evaléco.

Cet état des lieux, présenté en conseil d'école le 5 novembre 2010, a permis de fédérer toute la communauté scolaire (élèves, enseignants, parents d'élèves, agents de service, périscolaire, élus...) autour de l'Agenda 21 scolaire et de dégager les pistes d'actions à renforcer ou développer.

Un comité de suivi composé de représentants de toute la communauté scolaire se réunira régulièrement afin d'établir le plan d'actions Agenda 21 de l'école pour les années à venir.

Dès cette année, 8 classes se mobilisent en 2010/2011 autour de la thématique des déchets et réaliseront, notamment, une sculpture à partir de matériaux de récupération

LES LIENS À CONSULTER POUR TOUT SAVOIR SUR L'EEDD

L'actualité de l'EEDD

- Accord cadre de coopération pour l'Education au Développement Durable entre la Direction générale de l'enseignement scolaire et le Commissariat général au développement durable :

<http://www.education.gouv.fr/cid53246/accord-cadre-de-cooperation-pour-l-education-au-developpement-durable.html>

- Opération « Marchons vers l'école » en Région PACA : <http://www.marchonsverslecole.com/>

- Opérations « Fermes ouvertes » <http://www.fermes-ouvertes.fnsea.fr/> et « La Terre vue du collège » proposées par la FDSEA 06

- Opérations « jeunes ambassadeurs de la fête de la nature » : 20 projets seront choisis au 1er trimestre 2011 : <http://www.fetedelanature.com/>

Espace « Ressources EEDD »

- Réseau régional pour l'Education à l'Environnement : <http://www.grainepaca.org/>

- Réseau Ecole et Nature : <http://reseaucoleetnature.org/>

L'EEDD dans les autres territoires

- L'agenda 21 des écoles et collèges parisiens :

http://crdp.ac-paris.fr/agenda21/?page_id=7

- Les Juniors du développement durable – Communauté Urbaine de Bordeaux :

<http://juniorsdudd.lacub.fr/>

Les partenaires :

Rectorat de Nice : <http://www.ac-nice.fr/>

Inspection de l'Education Nationale (IEN) :

- Grasse : <http://www.ac-nice.fr/liengrasse>

- Val de Siagne : <http://www.ac-nice.fr/lienvalsiagne>

CONTACT

Communauté d'agglomération
Pôle Azur Provence

Sandrine Pellegrino

Chargée de mission Education
au Développement Durable

Tél : 04 97 01 12 73 – 06 68 93 02 41

spellegrino@poleazurprovence.com